

Vorschlag für einen Kommunikationsleitfaden zwischen Schule und Eltern - Ergänzung zum Leitfaden Homeschooling der Henry-Benrath-Schule

Möglichkeiten zur persönlichen Kommunikation bieten der jährliche Elternsprechtag (i.d.R. Anfang/Mitte März), die Elternabende der einzelnen Klassen sowie der Tag der offenen Tür (i.d.R. Anfang Februar).

Aber auch die individuelle Kontaktaufnahme zwischen Elternhaus und Schule ist natürlich möglich und wichtig. Auf der folgenden Seite findet sich ein Ablaufplan, wen Sie in welchen Fällen kontaktieren sollten, wenn Fragen, Probleme oder andere Anliegen auftreten.

Die allgemeine Erreichbarkeit aller Kolleg*innen wird über die Dienst-E-Mail-Adressen gewährleistet, die Sie über die Mitgliederliste der Klasse auf (<https://www.benrathschule.de/die-hbs/kollegium>) erreichen. Ebenfalls können Sie alle Kolleg:innen per Nachricht über das Schulportal kontaktieren. Sollten Sie den gewünschten Kontakt dort nicht finden, wenden Sie sich bitte zunächst an die Klassenleitung Ihres Kindes.

Bitte verwenden Sie zur Kontaktaufnahme per Mail Ihre persönliche E-Mail-Adresse und nicht die Ihres Kindes.

Neben der Kontaktaufnahme per Mail oder per Nachricht ist es ebenfalls möglich, eine Terminanfrage über den Hausaufgabenplaner Ihres Kindes zu stellen.

Bitte sehen Sie davon ab, wegen Terminanfragen oder zum Erfragen von Kontaktdaten der Kolleg*innen das Sekretariat anzuschreiben oder anzurufen. Danke! Den aktuellen Terminkalender der Schule finden Sie auf der Homepage neben vielen anderen nützlichen Informationen.

Bitte versichern Sie sich zuerst, dass Sie alle Möglichkeiten der Klärung von Fragen oder Problemen an unserer Schule genutzt haben, bevor Sie andere außerschulische Stellen einbeziehen. Kommunikation kann nur gelingen, indem diese stattfindet.

Die Schule erreichen Sie unter folgenden Adressen:

Postanschrift: Am Seebach 8 – 61169 Friedberg/Hessen // Telefon: 06031-689190 // Fax: 06031-6891929

E-Mail-Adresse: poststelle@hfbf.friedberg.schulverwaltung.hessen.de // www.benrathschule.de

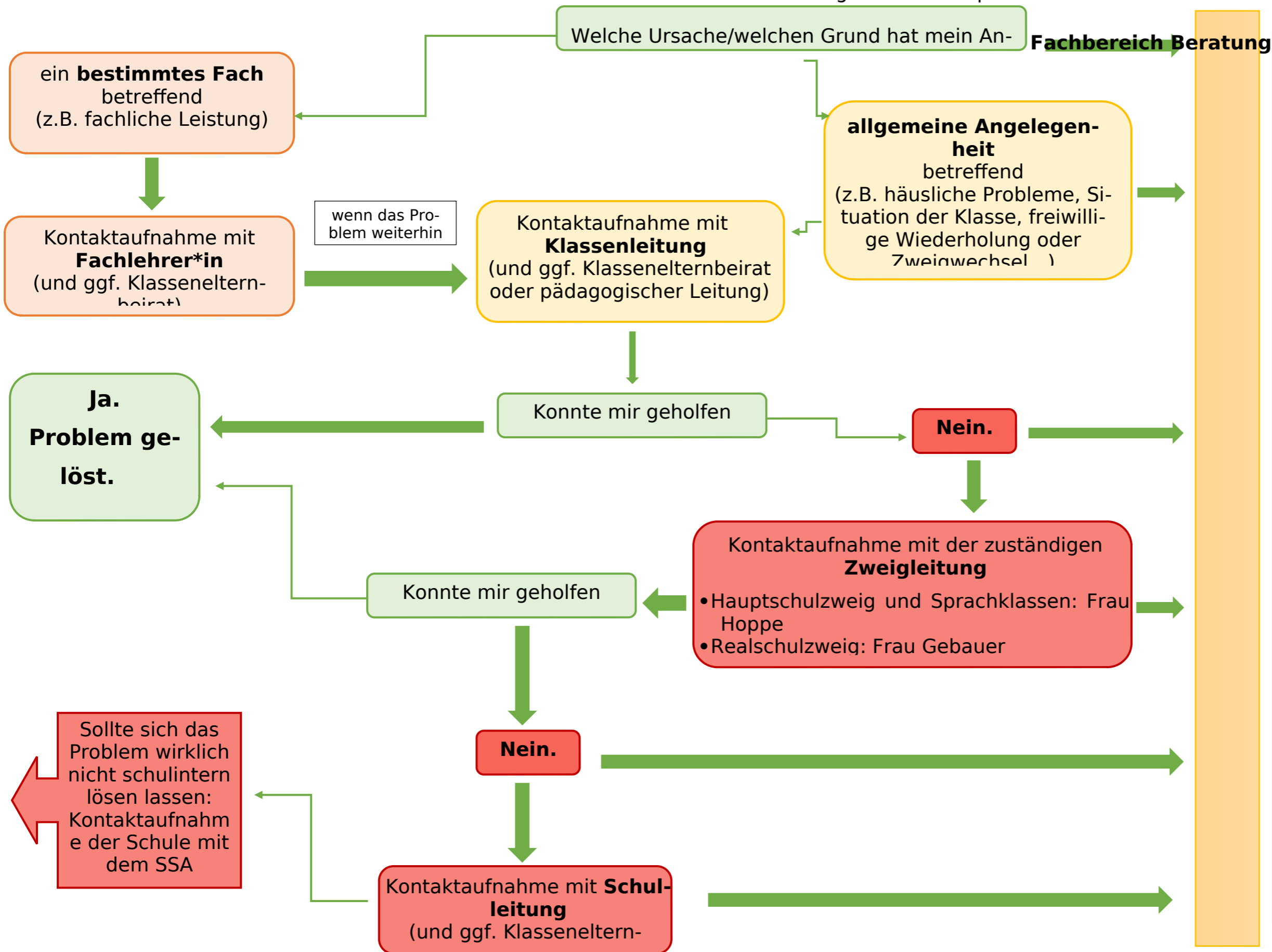
Die Verwaltung der Schule ist in der Regel besetzt zwischen 8:00 bis 15:00 Uhr.

Die aktuellen Kontaktdaten des Schulelternbeirats erhalten Sie ebenfalls auf der Homepage der Schule.

Wen sollte ich ansprechen?

(persönlich, per Mail, über den Hausaufgabenplaner)

Beachten Sie hierzu bitte folgenden Ablaufplan:



Anmerkungen:

Grundsätzlich haben Sie das Recht, sich bei den der Schule vorgesetzten Behörden zu beschweren. Dieses Recht wollen und können wir Ihnen nicht nehmen.

Für uns als Schule ist das Staatliche Schulamt für den Hochtaunus- und Wetteraukreis in Bad Vilbel zuständig. Die aktuellen Kontaktdaten finden Sie auf der Homepage des Schulamtes.

Sie haben weiterhin die Möglichkeit, sich mit dem Schulelternbeirat (SEB) in Verbindung zu setzen. Zwischen Schulelternbeirat und Schulleitung finden regelmäßige Gespräche statt.

Die Kontaktadresse des SEB finden Sie auf der Homepage der Schule.

Auch besteht immer die Möglichkeit, sich Rat bei der Schulsozialarbeit, dem regionalen Beratungs- und Förderzentrum (rBFZ) oder der Schulseelsorge zu suchen (Fachbereich Beratung).

Die Kontaktadressen finden Sie